



Limbahout 36, Zoetermeer

NATUUR, LUXE, RUST EN RUIMTE MIDDEN IN DE RANDSTAD!





Limbahout 36, Zoetermeer

Vraagprijs: € 998.000 k.k.

Deze riante, energiezuinige 7-kamer villa (circa 213 m²) is onder architectuur gebouwd in de karakteristieke, eigentijdse Frank Lloyd Wright stijl. Het heerlijke familiehuis ligt op één van de grootste percelen (625 m²) in een exclusieve woonomgeving aan de buitenrand van het groene en weids opgezette Florapark. De woning grenst aan en kijkt uit over het schitterend aangelegde Balijbos. Het is er heerlijk rustig mede doordat de woning aan het einde van een doodlopende laan ligt. Een unieke locatie waar u optimaal kunt genieten van de natuur met alle stadse gemakken binnen handbereik.

Op loop- en fietsafstand bevinden zich een van de beste winkelcentra in de regio, met een zeer compleet aanbod (van supermarkten tot delicatessenwinkels). Daarnaast kent Zoetermeer een zeer divers aanbod aan recreatievoorzieningen zoals een golfbaan en een indoorskibaan. In en nabij de wijk bevinden zich diverse andere sportfaciliteiten en scholen. Een internationale school bevindt zich op minder dan 8 km afstand. Den Haag, Rotterdam en Utrecht zijn zowel via de snelweg als met het openbaar vervoer goed bereikbaar. In slechts 15 minuten bent u in hartje Den Haag. Randstadrail brengt u snel naar bijna alle omliggende steden.



Middels een stijlvolle verhoogde entree bereikt u de woonverdieping. U komt binnen in de royale hal met garderoberuimte en toilet met fonteintje. Blickvangers zijn de design radiatoren en de eikenhouten vloer welke u aantreft in bijna de gehele woning. Via de hardhouten trappen gaat u naar de 1^e etage en het souterrain. Vanuit de hal bereikt u de eetkamer die zich tussen de woonkeuken en de wat lager gelegen living met serre bevindt.

De eetkamer heeft - middels de voor Frank Lloyd Wright kenmerkende grote raampartij - een geweldig uitzicht op het Balijbos. Op de vloer ligt een eikenhouten vloer welke u ook aantreft in de living. Hier is het echt genieten van het uitzicht op het prachtig aangelegde park met waterpartijen en de mooie wolkenluchten. De eetkamer staat in open verbinding met de woonkeuken en de zitkamer.

“...hoog leef comfort binnen en buiten...”

De woonkeuken is voorzien van een keramische tegelvloer met vloerverwarming. Ook hier heeft u een spectaculair uitzicht. Er is voldoende ruimte voor een eettafel. De SieMatic keuken heeft een groot en zeer fraai granieten aanrechtblad (Nero Impala) en veel bergruimte. De keuken is verder voorzien van allerlei moderne apparatuur (Atag en Siemens) zoals een gaskookplaat met wok brander, een design afzuigkap, een heteluchtoven (zelfreinigend), een combi-oven/magnetron, een vaatwasmachine, een close-in boiler, een koelkast en separate vrieskast. De verwende thuis-kok zal het hier aan niets ontbreken.

Het aangrenzende terras is via openslaande deuren (voorzien van horren) bereikbaar. Een elektrisch bedienbaar zonnescerm beschermt u - indien gewenst - tegen overmatig zonlicht. Hier geniet u op alle momenten van de dag. Ook op mooie avonden is het er heerlijk toeven. Dit terras heeft een buitentrapp naar de tuin met de overdekte BBQ-plaats.



De lager gelegen sfeervolle living heeft een fantastische hoogte (4 meter) en in de aangrenzende serre een spectaculaire raampartij van vloer tot plafond. Dit geeft een loft-achtig en bijzonder ruimtelijk effect. Bovendien gaat de binnenruimte naadloos over in de buitenruimte en is het heerlijk zonnig. Hier kunt u optimaal genieten van prachtige zonsondergangen. Er is een royaal zitgedeelte met een sfeervolle gesloten gashaard in strakke uitvoering. Deze is met alle inrichtingsstijlen goed te combineren. Vanuit de serre heeft u toegang tot de fraai aangelegde tuin.

"...overall een prachtig uitzicht..."

Via het trappenhuis komt u op de royale overloop van de 1^e verdieping. Op deze verdieping vindt u de master bedroom met en-suite badkamer, 3 slaapkamers, een 2^e badkamer, een separaat toilet en een technische ruimte. Ook deze gehele verdieping is voorzien van een mooie eikenhouten vloer.

De stijlvolle master bedroom (circa 16,5 m²) is voorzien van een walk-in closet. Met het uitzicht over de door het landschap slingerende waterloop is het heerlijk wakker worden. De moderne, en-suite badkamer is voorzien van een bad/douche, een toilet, een wastafel en een exclusieve designradiator.







De overige 3 slaapkamers hebben een goed formaat (circa 13 m² resp. 10,3 m² resp. 8 m²). Eén van de slaapkamers, met het mooiste uitzicht, is thans in gebruik als werkkamer. Deze zou ook uitstekend als kinder- of hobbykamer gebruikt kunnen worden.

De 2e badkamer is voorzien van een dubbele wastafel, een douche en een infraroodsauna.

De ruime bergzolder is bereikbaar met een vlizotrap.

Het souterrain is op twee manieren te bereiken, enerzijds met de hardhouten trap vanuit de hal, anderzijds via een hellingbaan die toegang geeft tot de onder de woning gelegen garage.



Vanuit de hal bereikt u de slaapkamer met en-suite badkamer en de garage. De hal heeft een grote bergkast. Via de garage gaat u naar de berging en de laundry room.

“...binnen en buiten lopen naadloos in elkaar over...”

De 5^e slaapkamer (circa 14,4 m²) is heerlijk licht. Ook hier een eikenhouten vloer en een grote raampartij met veel daglichttoetreding. Dit raam is voorzien van een elektrisch te bedienen rolluik. De kamer heeft een royale inbouwkast. De slaapkamer heeft ook een eigen badkamer. Deze 3^e badkamer is voorzien van een douche, een wandcloset en een wastafel.

De inpandige garage heeft een elektrische op afstand bedienbare garagedeur.

In de laundry room bevinden zich de was- en droogmachineaansluitingen.





De vrijstaande villa heeft rondom een fraai aangelegde en volgroeide tuin, die onderhoudsvriendelijk is aangelegd. Op diverse terrassen met natuurstenen bestrating kunt u genieten van zon of schaduw afhankelijk van wat u op enig moment wenst. De tuin biedt veel privacy mede door de begroeide, uniforme erfafscheidingen met afsluitbare toegangshekken. Door de ligging, direct aan het park en het bos ervaart u optimale vrijheid en rust. De overdekte BBQ plaats en de led verlichting door de gehele tuin geven extra sfeer en gezelligheid tijdens avonden.



Nog meer bergruimte heeft u in het vrijstaand tuinhuis met separate fietsenberging.

Parkeren kunt u op eigen terrein (4 auto's) of in uw eigen inpandige garage.

Wat kunt u verder nog verwachten?

- Energiezuinig door HR++ glas, uitstekende isolatie, 2 WTW's (Warmte Terugwin Units) met nachtkoeling-stand;
- Laagtemperatuur verwarmingssysteem en een keur aan fraaie, exclusieve designradiatoren en wandconvectoren;
- In 2019 gereviseerde Nefit HR CV- Ketel;
- Schilderwerk buiten in 2018 uitgevoerd;
- Uitgebreide alarminstallatie met meldkamer aansluiting, rookmelders en een 24/7 camerasysteem met beeldregistratie (in 2018 vernieuwd);
- Videfooninstallatie;
- Gehele woning voorzien van gestuukte wanden;
- Gehele woning voorzien van data en TV- aansluitingen;
- Centraal stofzuigersysteem in de gehele woning;
- Hardstenen vensterbanken;
- Hardhouten kozijnen binnen en buiten;



Kernpunten:

- | | |
|--------------------|---------------------------------------|
| - Inhoud: | circa 939 m3 |
| - Woonoppervlakte: | circa 213 m2 (conform Meetinstructie) |
| - Aantal kamers: | 7 |
| - Perceel grootte: | 625 m2 |
| - Onderhoud: | goed |
| - Tuin: | rondom |
| - Bouwjaar: | circa 2003 |

Kortom: Een mooie kans om te gaan wonen op een exclusieve en zeldzaam mooie locatie in een villa met bijzonder hoog leef comfort!

English translation

This spacious, energy-efficient 7-room villa (approx. 216 m²) was architect-designed in the characteristic contemporary Frank Lloyd Wright style. The wonderful family home stands on one of the largest plots of land (625m²) in an exclusive residential area at the edge of the green and expansive Florapark. The residence borders, and looks out over, the beautifully landscaped Balijbos. It is wonderfully quiet here partly because it is at the end of a cul-de-sac. A unique location where you can truly enjoy nature yet with all the convenience of a city to hand.

Within walking and riding distance are some of the best shopping malls in the region with a complete array of shops (from supermarkets to delicatessens). Further, Zoetermeer has a diverse selection of leisure facilities such as a golf course and an indoor ski slope. In a nearby area there are various other sports facilities and schools. An international school is less than 8 km away. The Hague, Rotterdam, and Utrecht are all easily accessible by car and by public transport. In just 15 minutes you're in the centre of The Hague. RandstadRail gets you quickly to almost all of the surrounding towns and cities.

"...such comfort inside and out..."

You reach the residence floor via a stylish raised entrance. You enter into the spacious hall with its closet space and a guest toilet with washstand. The designer radiators and the oak floors (covering almost the entire residence) are really eye-catching. There are wooden stairways to the 1st floor and to the basement. From the hall you access the dining room, situated between the kitchen and the lower-lying living room with its conservatory.

The dining room has a fantastic view over the Balijbos, through the characteristic Frank Lloyd Wright style large windows. In here, as in the living room, there is an oakwood floor. Here you truly enjoy the views over the beautifully landscaped park with its water features, and the clear skies overhead. The dining room flows into the living room.

The kitchen is fitted with heated ceramic tile flooring. Here too you have a spectacular view. There is enough space for a dining table. The SieMatic kitchen has a large and very beautiful granite worktop (Nero Impala) and a lot of storage space. The kitchen is also equipped with all modern appliances (Atag and Siemens), such as a gas hob with a wok burner, a designer hood, a self-cleaning fan oven, a combi oven/microwave, a dishwasher, a close-in boiler, a refrigerator, and a separate freezer. The kitchen lacks nothing even for the most discriminating cook.

French doors with screens open out on to the terrace. An electrically controlled awning protects you from strong sunlight, should you so desire. You can enjoy the terrace at any time of the day. Even on a fine evening it's wonderful to linger out here. This terrace has steps to the garden with its covered BBQ place.

The lower-lying living room has fantastic high ceilings (4 m), and in the adjacent conservatory a spectacular floor-to-ceiling window. This gives a loftlike and particularly spacious feeling. Also, this indoor area flows seamlessly into the outdoors, and it is spectacularly sunny. In here you can truly enjoy the sunsets. There is a spacious seating area with a sleek gas fireplace. This fits in well with all interior design styles. From the conservatory you have access to the beautifully landscaped garden.

"...gorgeous views everywhere..."

Via the stairway you come up to the large landing on the 1st floor. On this level there is the master bedroom with an en-suite bathroom, 3 bedrooms, a 2nd bathroom, a separate toilet, and a technical space. This entire storey also has the beautiful oak floors.

The stylish master bedroom (approx. 16,5 m²) has a walk-in closet. Waking up here is absolutely delicious with its views over the landscape and winding waterways. The modern en-suite bathroom contains a bath/shower, a toilet, a washstand, and an exclusive design radiator.

The 3 other bedrooms have good dimensions (approx. 13 m², 10.3 m², and 8 m², respectively). One of the rooms, with the most beautiful view, is currently used as a work room. It is also well suited for use as a child's room or as a hobby room.

The 2nd bathroom has a double washstand, a shower, and an infrared sauna.

The spacious storage attic is accessed with 'vlizo' stairs (pull down stairs)

The basement can be accessed in two ways: with the wooden stairway from the hall, or via a ramp that leads to the underground garage.

From the hall you get to the bedroom with en-suite and the garage. The hall has a large storage cupboard. Via the garage you go to the storage room and the laundry.

The 5th bedroom (approx. 14.4 m²) is wonderfully light. Here too you have the oak floors and large windows letting in the daylight. This window has electrically controlled shutters. The room has a large built-in cupboard. It also has its own bathroom. This 3rd bathroom has a shower, a hanging toilet, and a washstand.

The 5th bedroom (approx. 14.4 m²) is wonderfully light. Here too you have the oak floors and large windows letting in the daylight. This window has electrically controlled shutters. The room has a large built-in cupboard. It also has its own bathroom. This 3rd bathroom has a shower, a hanging toilet, and a washstand.

The indoor garage has an electric remote-controlled garage door.

In the laundry room there are the washing machine and dryer connections.

"...indoors and outdoors flow seamlessly into each other..."

The detached house has all around it a beautifully landscaped, mature garden that is easy to maintain. On various terraces with natural stone paving you can choose to enjoy sun or shade. The garden offers a lot of privacy, in part through the plant-covered, uniform fencing with lockable entrance gates. Thanks to its position, right on the park and the woods, you get optimum freedom and tranquillity. The covered BBQ place and the LED lighting throughout the garden give it extra ambience in the evenings.

A free-standing garden shed with a separate bicycle storage offers even more storage space.

You can park on the grounds (space for 4 cars) or in your own indoor garage.

What else can you expect?

- Energy efficient thanks to HR++ glass, exceptional insulation, 2 heat recovery units with night-cooling function
- Low temperature heating system with a range of attractive, exclusive, design radiators and convection heaters
- Nefit high efficiency boiler reconditioned in 2019
- Outside paintwork carried out in 2018- Video entry phone
- Extensive alarm system with control room connection, smoke alarms, and a 24/7 camera system with image capture (updated in 2018)
- All walls plastered
- Entire house equipped with data and TV connections
- Central vacuum cleaning system covering the entire house
- Stone window seats
- Hard wood window frames inside and out

In short: a great opportunity to live in an exclusive and unusual beautiful location in a exceptionally comfortable villa!



Key points:

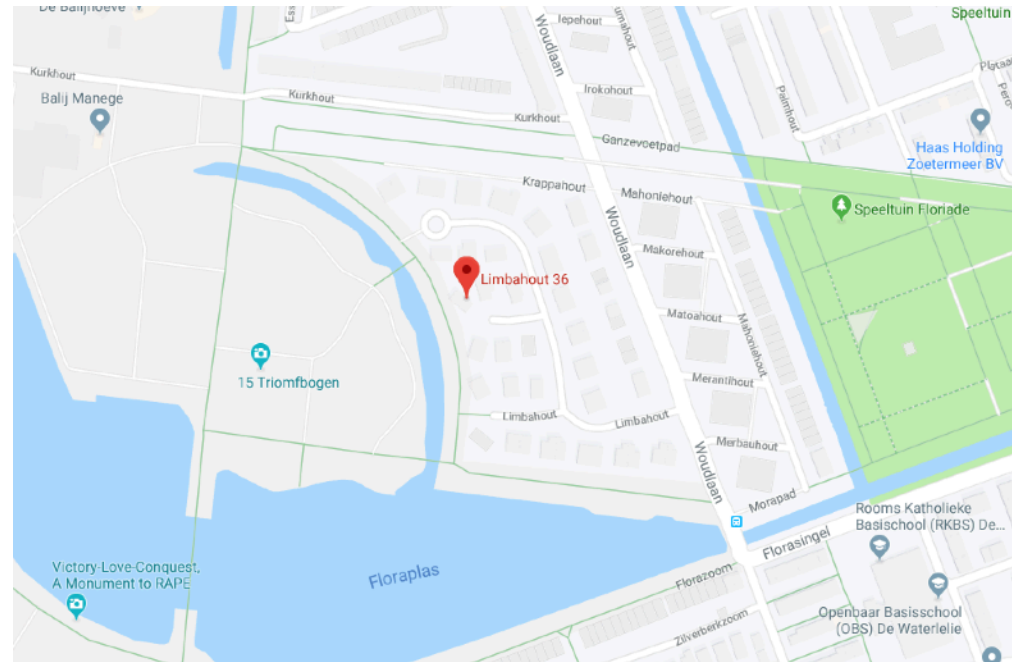
- | | |
|-------------------------|-----------------------------|
| - Volume: | approx. 2930 m ³ |
| - Living area: | approx. 685 m ² |
| - Number of rooms: | 8 |
| - Plot size: | 3095 m ² |
| - Condition: | excellent |
| - Year of construction: | 2008 |

Omgeving

Zoetermeer is een actieve gemeente, gelegen in het Groene Hart, deel uitmakend van de Metropoolregio Rotterdam-Den Haag en met circa 125.000 inwoners de 3^e stad in Zuid-Holland. Kenmerkend voor de stad zijn de talloze goede voorzieningen zoals winkelcentra, horecagelegenheden, openbaar vervoer, bereikbaarheid met de auto, voorzieningen in de gezondheidszorg, toonaangevende bedrijven en overheidsinstanties en een groot, divers aanbod in onderwijs. The British School Junior & Senior te Leidschenveen is gevestigd op nog geen 8 kilometer afstand.

Op het gebied van vrijetijdbesteding zijn er veel natuur, sport en recreatievoorzieningen, van indoorskibaan, 18-holes golfbaan, zwembaden etc. tot aan parken en bos. Evenementen zijn zeer uiteenlopend en veelal jaarlijks terugkerend. Verder is er een breed scala aan restaurants, een theater en bioscoop zorgen er mede voor dat er altijd wat te beleven valt in Zoetermeer.

De wijk is ontwikkeld na de Floriade in 1992 en is zeer ruim van opzet, er is veel privé en openbaar groen met o.a. parken en het Balijbos. De sfeervolle Limbahout is bereikbaar voor bestemmingsverkeer. In en nabij de wijk bevinden zich diverse sportfaciliteiten en scholen, waardoor de villa ook zeer geschikt is voor gezinnen met kinderen. Den Haag, Rotterdam en Utrecht zijn zowel via de snelweg als met het openbaar vervoer goed bereikbaar, zo bent u in slechts 15 minuten in hartje Den Haag.



Surroundings

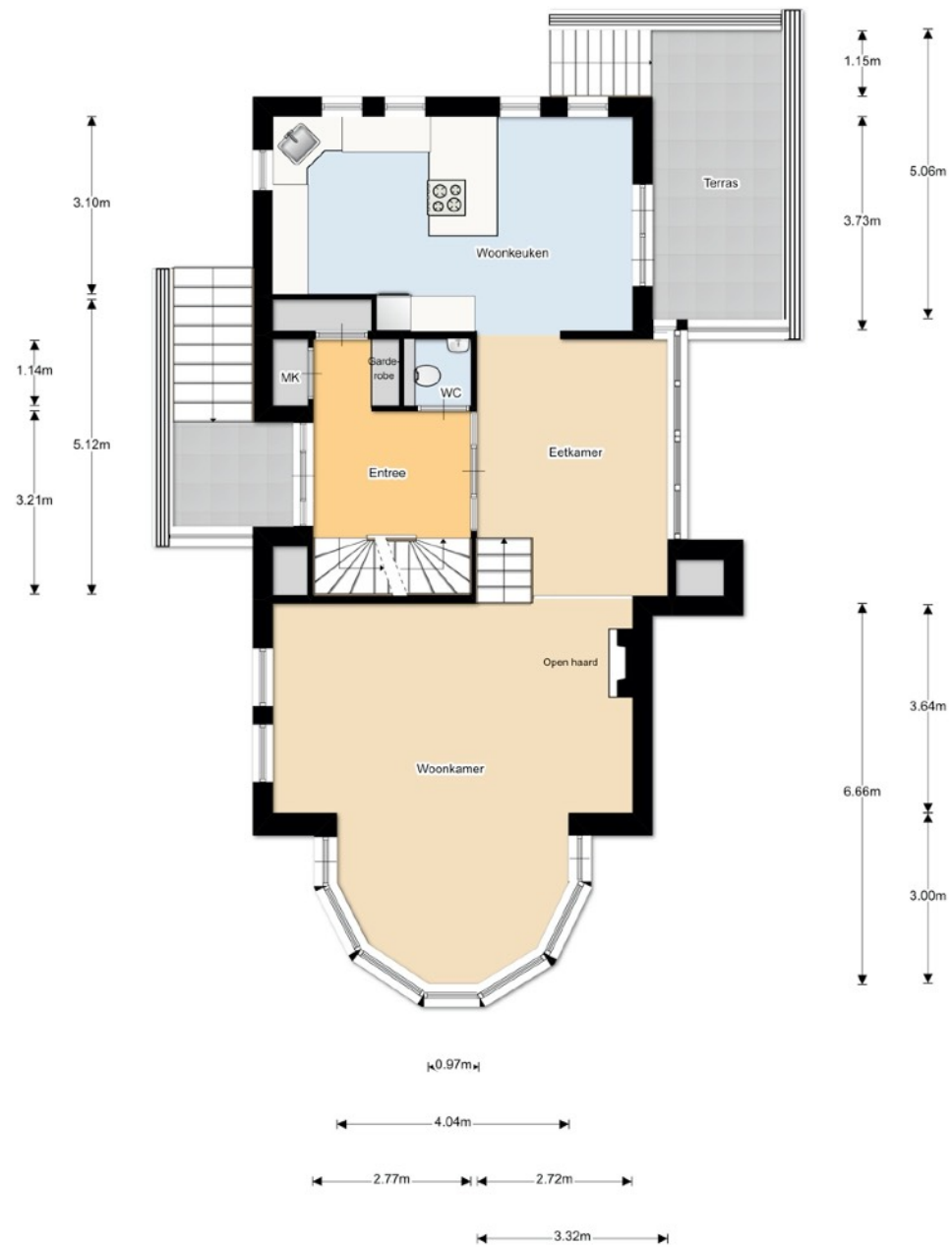
Zoetermeer is an active municipality situated in the 'Green Heart', part of the metropolitan region Rotterdam-Den Haag, and with approx. 125,000 residents is the 3rd city of Zuid Holland (South Holland province). The city is characterised by the countless fine amenities, like shopping malls, restaurants, public transport, accessibility by car, health establishments, leading businesses and government offices, and a large and varied selection of schools. The British School Junior & Senior in Leidschenveen is under 8 kilometres away.

With regard to leisure pursuits, there are many nature, sports, and recreation amenities, from indoor skiing, 18-hole golf course, swimming pools, etc. to parks and woods. There are all sorts of events many of them annual. There is a wide range of restaurants, a theatre, and a cinema ensure that there is always much to do in Zoetermeer.

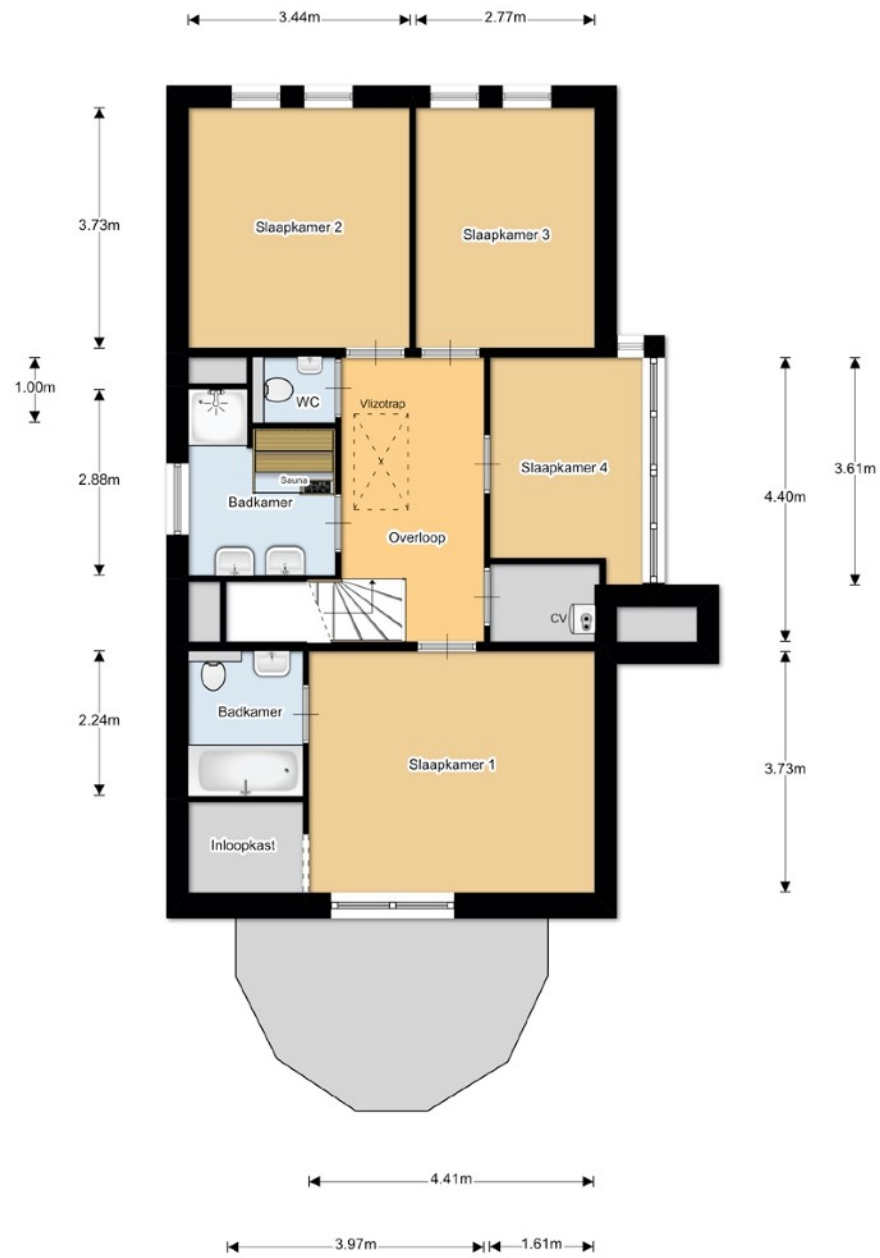
The area was developed after the Floriade in 1992 and is very spacious. There are many private and public green areas including parks and Balijbos. The wonderful Limbahout is accessible by car. In an area nearby there are various sports facilities and schools, making the villa most suitable for families with children. The Hague, Rotterdam, and Utrecht are easily accessible both by car and public transport. In just 15 minutes you can reach the centre of The Hague



Plattegrond begane grond



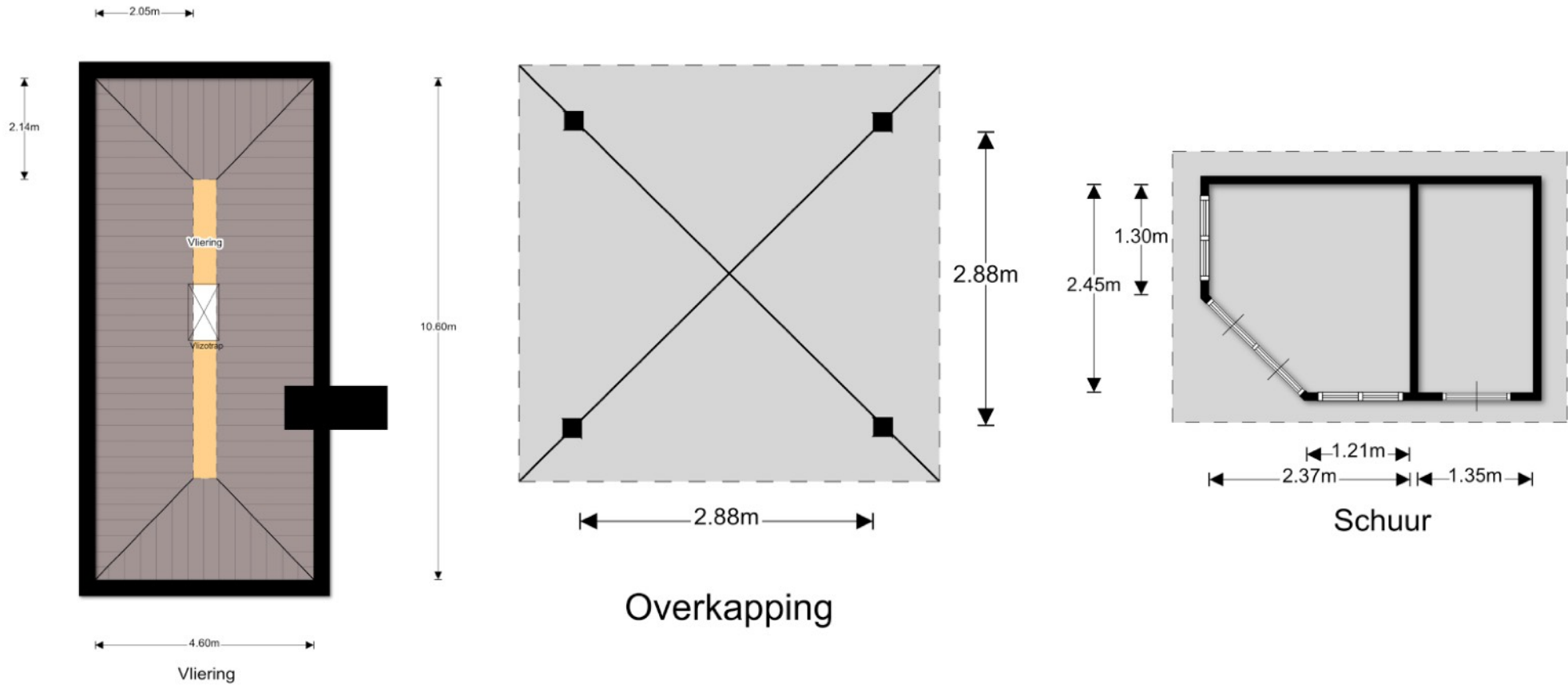
Plattegrond 1e verdieping



Plattegrond Souterrain



Plattegrond vliering, overkapping en schuur



Lijst van zaken behorende bij:
koopakte eengezinswoning

Betreft: Limbahout 63, 2719 JL Zoetermeer
 Kadastraal bekend: gemeente ZOETERMEER sectie E nummer 6305

Voor de onderstaande zaken -ongeacht of ze roerend dan wel onroerend zijn- geldt dat ze soms wel en soms niet in de woning achterblijven. Wilt u aangeven wat in uw situatie het geval is?

ZAKEN	blijft achter	gaat mee	kan worden/is *) overgenomen	niet van toe-passing
Tuin:				
- tuinaanleg / bestrating / beplanting / erfafscheiding	X	—	—	—
- buitenverlichting	X	—	—	—
- tijd- of schemerschakelaar/bewegingsmelder	X	—	—	—
- tuinhuis / buitenberging	X	—	—	—
- kasten/werkbank in tuinhuis/berging	X	—	—	—
- (broei)kas	—	—	—	X
- voet droogmolen	—	—	—	X
- overige tuin, te weten: 3 beelden tuin	—	X	—	—
- Slanghaspels 2x	X	—	—	—
Woning:				
- vlaggenmast	—	—	—	X
- schotel/antenne	—	—	—	X
- brievenbus	—	—	—	X
- (voor)deur)bel	X	—	—	—
- alarminstallatie	X	—	—	—
- veiligheidssloten en overige inbraakpreventie	X	—	—	—
- rookmelders	X	—	—	—
- rolluiken / zonwering buiten	X	—	—	—
- zonwering binnen	X	—	—	—
- vliegenhorren	X	—	—	—
- losse horren / rolhorren	X	—	—	—
- gordijnrails	X	—	—	—
- gordijnen / vitrages / lamellen	X	—	—	—
- rolgordijnen	—	—	—	X
- schilderijophangstelsysteem	—	—	—	X
- vloerbedekking / linoleum	—	—	—	X
- parketvloer / kurkvloer / laminaat	X	—	—	—
- plavuizen	X	—	—	—
Verwarming/warm water etc:				
- cv met toebehoren	X	—	—	—
- warmwatervoorziening, te weten: indirect gestookte boilers	X	—	—	—
- thermostaat	X	—	—	—
- allesbrander / kachel(s)	—	—	—	X
- (voorzet)open haard met toebehoren, te weten:	—	—	—	—
- Faber straight inbouw gashaard	X	—	—	—
-	—	—	—	—

*) Doorhalen wat niet van toepassing is.

Betreft: Limbahout 36
 2719 JL Zoetermeer
 Paraaf verkoper

Datum:
 Paraaf koper

blad 1

ZAKEN	blijft achter	gaat mee	kan worden/is *) overgenomen	niet van toe-passing
- mechanische ventilatie/luchtbehandeling	X	—	—	—
- airconditioning	—	—	—	X
- isolatievoorzieningen: voorzetrampen/radiatorfolie etc	—	—	—	X
- radiatorafwerking	—	—	—	X
Keuken:				
- keukenblok met bovenkasten inclusief verlichting	X	—	—	—
- keuken (inbouw)apparatuur, te weten: vaatwasser	X	—	—	—
- Gaskookplaat met wokbrander 5 pits ATAG	X	—	—	—
- Afzuigkap ATAG	X	—	—	—
- Heteluchtoven Siemens	X	—	—	—
- Combi oven/magnetron Siemens	X	—	—	—
- Koelkast en vrieskast(seperaat) Siemens	X	—	—	—
- keukenaccessoires, te weten	—	—	—	—
- Close- in boiler Daalderop	X	—	—	—
- Keukenkraan	X	—	—	—
Verlichting:				
- inbouw, te weten:	—	—	—	X
-	—	—	—	—
-	—	—	—	—
- opbouw, te weten:	—	X	—	—
-	—	—	—	—
-	—	—	—	—
- dimmers	X	—	—	—
Diversen:				
- (losse) kasten, legplanken te weten:	—	X	—	—
- vast bureau	—	—	—	X
- spiegelwanden	—	—	—	X
- wastafels met accessoires (buiten de badkamer)	—	—	—	X
- (huis)telefoonbestellen/telefooncentrale	—	X	—	—
Toilet, te weten:				
- toiletrolhouder, toiletbril, spiegel etc.	X	—	—	—
-	—	—	—	—
Badkamer, te weten:				
- wastafels met accessoires	X	—	—	—
- planchet, spiegel, kranen, douchescherm etc.	X	—	—	—
- sauna met toebehoren	X	—	—	—
- veiligheidsschakelaar wasautomaat	—	—	—	X
- waterslot wasautomaat	—	X	—	—
-	—	—	—	—
Zaken die geen eigendom van de verkoper zijn maar waarvan eventuele leasecontracten, huurkoopcontracten of huurcontracten zijn over te nemen (keukens, open haarden, c.v.-ketels, boilers, geisers):				
-	—	—	—	X
-	—	—	—	—
-	—	—	—	—
Overige zaken, te weten:				
- Centraal stofzuigsysteem	X	—	—	—
- Camerasysteem	X	—	—	—

Betreft: Limbahout 36
 2719JL Zoetermeer
 Paraaf verkoper

Datum:
 Paraaf koper

blad 2



Tot slot:

De door Spirit Vastgoed en verkoper verstrekte vrijblijvende informatie dient uitsluitend gezien te worden als een uitnodiging tot nader overleg of tot het uitbrengen van een bod.

Hoewel deze informatie met zorg is samengesteld, wordt noch door Spirit Vastgoed, noch door diens opdrachtgever ingestaan c.q. aansprakelijkheid aanvaard voor de juistheid dan wel volledigheid van de verstrekte of vermelde gegevens. Deze informatie is een globale beschrijving van het hierbij aangeboden huis. Het ontslaat de koper derhalve niet van zijn/haar onderzoeksplicht (een eventuele bouwkundige keuring, inzage in het bestemmingsplan en kadaster, etc.). Op verzoek geven wij u inzage in de door verkoper ingevulde vragenlijst alsmede het eigendomsbewijs zodat u volledig op de hoogte bent van hetgeen de verkoper over zijn/haar huis weet.

De Meetinstructie is gebaseerd op de NEN2580. De Meetinstructie is bedoeld om een meer eenduidige manier van meten toe te passen voor het geven van een indicatie van de gebruiksoppervlakte. De Meetinstructie sluit verschillen in meetuitkomsten niet volledig uit, door bijvoorbeeld interpretatieverschillen, afrondingen of beperkingen bij het uitvoeren van de meting.

Algemene verkoopcondities:

Koper is ermee bekend dat binnen 4 weken na ondertekening van de koopakte een waarborgsom of onherroepelijke bankgarantie, ter grootte van 10% van de koopsom, gesteld dient te worden op rekening van de aangewezen notaris.

Indien er ontbindende- of opschortende voorwaarden bij de onderhandelingen afgesproken zijn, dan worden deze in de koopakte opgenomen. De termijn voor het voorbehoud van financiering is 4 weken.

De keuze van de notaris ligt bij de koper, mits deze zich in de regio Haaglanden bevindt. Indien genoemde notaris voor royementskosten aan verkoper meer in rekening brengt dan de gebruikelijke EUR 175,- (incl. BTW) per doorhaling, dan komen de meerkosten voor rekening van koper.

Onze aanbieding is 'kosten koper', tenzij nadrukkelijk anders is vermeld. Voor een nadere uitleg van deze term zie onze website www.spirit-vastgoed.nl.

Al onze werkzaamheden worden verricht overeenkomstig de actuele voorwaarden vastgesteld door de Nederlandse Vereniging van Makelaars (NVM). Deze zijn gedeponereerd bij de KvK Utrecht en worden op verzoek verstrekt. Iedere aansprakelijkheid is beperkt tot het bedrag dat in het betreffende geval onder de beroepsaansprakelijkheidsverzekering wordt uitbetaald.



UW MAKELAAR VOOR EXCEPTIONEEL WONEN

Parnashofweg 41 ■ 2265 CP Leidschendam ■ Telefoon: 070 – 3206660 ■ info@spirit-vastgoed.nl ■ www.spirit-vastgoed.nl

